

# FLO

## Transmitter



IST214F01.4851  
Rev. 00 - 19-10-2010

Nice SpA  
Oderzo TV Italia  
info@niceforyou.com

# Nice

Instructions and warnings for the fitter  
Istruzioni e avvertenze per l'installatore

Instructions and recommendations  
for the installateur

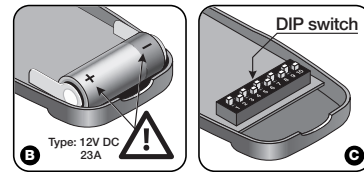
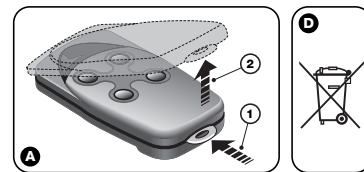
Instrucciones y advertencias para  
el instalador

Anweisungen und Hin-weise für  
den installateur

Instrukcje i ostrzeżenia dla instalatora

Aanwijzingen en aanbevelingen bestemd  
voor de installateur

www.niceforyou.com



Type: 12V DC  
23A

### PRODUCT DESCRIPTION

The transmitter that you have purchased belongs to the **FLO** line of Nice S.p.a. The transmitters of this line are exclusively destined for the control of automation systems such as opening devices for doors, gates and roller shutters etc., **other uses are considered improper!** This line is made up of two product types: "Flo" with programmable codes and "FloR" with variable codes (rolling-code). Each type has 1, 2 and 4 channel models and each model must be associated to a specific Receiver in order to function (see the Nice S.p.a. product catalogue for compatibility). In particular, the FLO2R-M and FLO4R-M models can also function with the Nice "MOM" and "MOMB" proximity reader.

### "FLO" LINE MODELS

• **FLO and CH versions:** FLO1, FLO2, FLO4, FLO2R-M, FLO4R-M, FLO1R-S, FLO2R-S, FLO4R-S, FLO1R-SC, FLO2R-SC, FLO4R-SC. • **USA (FCC Part 15) and Canadian (RSS210) versions:** FLO1R-S/U, FLO2R-S/U, FLO4R-S/U, FLO1R-S/A, FLO2R-S/A, FLO4R-S/A.

### PROGRAMMING

First check that the transmitter is operating by **pressing** one of its keys and **check** that the Led flashes at the same time (= transmission performed).

The "Flo" type transmitters are programmed by setting the same **On** and **Off** combination that is on the receiver with the **DIP-switch (Fig. C)**.

• The "Flo-R" type receivers can be programmed in different ways based on the possibilities offered by the associated receiver. Therefore, program your transmitter by carefully following the instructions contained in your Receiver manual. This manual is also available on the [www.niceforyou.com](http://www.niceforyou.com) web site.

### REPLACEMENT OF THE BATTERY

The range of the transmitter and the brightness of the Led are reduced when the battery is flat. The normal function is re-established when the flat battery is replaced, making sure that the poles are respected (Fig. A, B). - **Warning:** the flat batteries contain polluting substances and must NOT be discarded along with household waste (Fig. D). They must be disposed of using the "separated collection" methods foreseen by local laws and regulations.

### CONFORMITY DECLARATION

**NOTE:** The content of the present declaration corresponds to the latest available revision, - before the printing of the present manual, - of the document registered at the local offices of Nice S.p.a. The original text of this manual has been readapted for publishing reasons.

Nice S.p.a. - via Pezza Alta, 13, Z.I. Rustignè, 31046 Oderzo (TV) Italy, declares that all products of the **FLO** line (see abbreviations illustrated in the "FLO line models") conform to the essential requisites specified in the R&TTE 1999/5/EC Directive for the use the devices have been manufactured for. The products are in Class 1.

Oderzo, 10/06/2010 (Managing Director) **Luigi Paro**



**IMPORTANT:** FLO1R-S/U, FLO2R-S/U, FLO4R-S/U (code for USA: FCC ID - PML433FRS; code for Canada: IC - 6140A-433FRS), FLO1R-S/A, FLO2R-S/A, FLO4R-S/A (code for USA: FCC ID - PML433FRA), to read the following declaration.

This device complies with Part 15 of the FCC Rules and with RSS-210 of Industry Canada. Operation is subject to the following two conditions: (1) this device may not cause harmful interference, and (2) this device must accept any interference received, including interference that may cause undesired operation. Any changes or modifications made to this device without the express permission of the manufacturer may void the user's authority to operate this device.

### TECHNICAL CHARACTERISTICS

• **Frequency:** 433.92 MHz  $\pm$  100 KHz; • **Power supply:** 12V DC, with 23A type battery; • **Battery life:** approx. 10 transmits every 10 transmits per day; • **Range:** approximately 100  $\pm$  20m outside and up to 35 m inside; • **Radio coding:** Flo = 12 bit fixed; FloR = 52 bit rolling code; • **Operating temperature:** from 0°C to +55°C; • **Dimensions/Weight:** W. 73 x D. 40 x H. 15 mm / 14g.

**NOTES:** • All the technical characteristics refer to a room temperature of 20°C (68°F). • Nice SpA reserves the right to modify their products any time they deem necessary, guaranteeing their functionality and fitness for the intended purposes.

### DESCRIPTION DU PRODUIT

L'émetteur que vous avez acheté fait partie de la ligne **FLO** de Nice S.p.a. Les émetteurs de cette ligne sont destinés exclusivement à la commande d'automatismes pour l'ouverture de portes, portails, volets, stores et dispositifs similaires; y les autres utilisations doivent être considérées comme impropres et interdites! Cette ligne est composée de deux types de produit; les - Flo - à code programmable et les - FloR - à code tournant (rolling-code). Chaque typologie dispose de modèles à 1, 2, 4 canaux et chaque modèle, pour pouvoir fonctionner, doit être associé à un récepteur spécifique (pour la compatibilité, voir le catalogue produits de Nice S.p.a.). En particulier, les modèles FLO2R-M et FLO4R-M peuvent fonctionner également avec le lecteur de proximité -MOM+ et -MOMB+ de Nice.

### MODÈLES DE LA LIGNE - FLO -

• **Versions pour EU et CH:** FLO1, FLO2, FLO4, FLO2R-M, FLO4R-M, FLO1R-S, FLO2R-S, FLO4R-S, FLO1R-SC, FLO2R-SC, FLO4R-SC. • **Versions pour USA (FCC Part 15) et Canada (RSS210):** FLO1R-S/U, FLO2R-S/U, FLO4R-S/U, FLO1R-S/A, FLO2R-S/A, FLO4R-S/A.

### PROGRAMMATION

Contrôler d'abord le fonctionnement de l'émetteur en appuyant sur l'une de ses touches et en vérifiant que cela provoque le clignotement de la Led (= transmission effectuée).

• Les émetteurs type - Flo - se programme en sélectionnant avec le **DIP-switch (Fig. C)** la même combinaison de **On** et **Off** que celle qui est présente sur le récepteur.

• Les émetteurs type - Flo-R - peuvent être programmés de différentes manières, suivant les possibilités offertes par le récepteur. Par conséquent, programmez votre émetteur en suivant attentivement les instructions se trouvant dans la notice technique de votre récepteur. Cette notice est disponible également sur le site internet : [www.niceforyou.com](http://www.niceforyou.com).

### REMPLACEMENT DE LA PILE

Quand la pile est épuisée, la portée de l'émetteur et la luminosité de la led sont sensiblement réduites. Le fonctionnement régulier est rétabli en remplaçant la pile épuisée, en respectant la polarité (Fig. A, B). - **Attention:** les piles plates contiennent des substances polluantes et NE DOIVENT PAS être mélangées avec les ordures ménagères (Fig. D). Il faut les mettre au rebut en utilisant les méthodes de collecte sélective prévues par les réglementations locales en vigueur.

### DÉCLARATION DE CONFORMITÉ

**NOTE:** Le contenu de cette déclaration correspond à celui de la dernière révision disponible, - avant l'impression de cette notice, - du document enregistré au siège de Nice S.p.a. Dans cette notice, le texte original a été réadapté pour des raisons de diffusion.

NICE S.p.a. - via Pezza Alta, 13, Z.I. Rustignè, 31046 Oderzo (TV) Italia, dichiara che tutti i prodotti della linea **FLO** (voir sigles indiqués dans - Modèles de la ligne FLO -) sont conformes aux exigences essentielles de la Directive R&TTE 1999/5/CE. Les produits sont en classe 1.

Oderzo, 10/06/2010 (Administrateur délégué) **Luigi Paro**



**IMPORTANT:** FLO1R-S/U, FLO2R-S/U, FLO4R-S/U (code pour les Etats-Unis: FCC ID - PML433FRS; code pour le Canada: IC - 6140A-433FRS), FLO1R-S/A, FLO2R-S/A, FLO4R-S/A (code pour les Etats-Unis: FCC ID - PML433FRA), lisez la déclaration suivante.

This device complies with Part 15 of the FCC Rules and with RSS-210 of Industry Canada. Operation is subject to the following two conditions: (1) this device may not cause harmful interference, and (2) this device must accept any interference received, including interference that may cause undesired operation. Any changes or modifications made to this device without the express permission of the manufacturer may void the user's authority to operate this device.

### CARACTÉRISTIQUES TECHNIQUES

• **Fréquence:** 433.92 MHz  $\pm$  100 KHz; • **Alimentation:** 12Vcc; avec pile type 23A; • **Durée pile:** estimée à 1 an avec 10 commandes transmises par jour; • **Portée:** environ 100  $\pm$  20m à l'extérieur, et jusqu'à 35 m à l'intérieur; • **Codage radio:** Flo = fixe à 12 bits; FloR = à 52 bits; • **Température de fonctionnement:** de -20°C à +55°C; • **Dimensions / poids:** L. 73 x P. 40 x H. 15 mm / 14g.

**NOTES:** • Toutes les caractéristiques techniques indiquées se réfèrent à une température ambiante de 20°C (68°F). • NICE S.p.a. se réserve le droit de modifier ses produits à tout moment sans préavis, en assurant leur fonctionnalité et leur adéquation à l'usage prévu.

### DESCRIPCIÓN DEL PRODUCTO

El transmisor que Ud. ha comprado forma parte de la línea **FLO** de Nice S.p.a. Los transmisores de esta línea están destinados exclusivamente para accionar automatizaciones para abrir y cerrar puertas, cancelas, persianas, toldos y similares; **otros usos son considerados inadecuados y están prohibidos!** Esta línea está formada de dos tipos de producto; los "Flo", con código programable, y los "FloR" con código variable (rolling-code). Cada tipo dispone de modelos de 1, 2, 4 canales y cada modelo, para poder funcionar, debe estar combinado con un Receptor específico (para la compatibilidad véase el catálogo de productos Nice S.p.a.). En particular, los modelos FLO2R-M y FLO4R-M pueden funcionar también con el lector de proximidad "MOM" y "MOMB" de Nice.

### MODELOS DE LA LÍNEA "FLO"

• **Versiónes para EU y CH:** FLO1, FLO2, FLO4, FLO2R-M, FLO4R-M, FLO1R-S, FLO2R-S, FLO4R-S, FLO1R-SC, FLO2R-SC, FLO4R-SC. • **Versiónes para USA (FCC Part 15) y Canadá (RSS210):** FLO1R-S/U, FLO2R-S/U, FLO4R-S/U, FLO1R-S/A, FLO2R-S/A, FLO4R-S/A.

### PROGRAMACIÓN

Controlo primero el funcionamiento del transmisor pulsando uno de los botones y comprobando que el Led destelle silantando (= transmisión efectuada).

• Los transmisores tipo - Flo - se programan configurando con el **DIP-switch (Fig. C)** la misma combinación de **On** y **Off** presente en el Receptor.

• Los transmisores tipo "Flo-R" pueden programarse de diferentes maneras, según las posibilidades ofrecidas por el Receptor. Por consiguiente, programe su transmisor siguiendo cuidadosamente las instrucciones contenidas en el manual del Receptor. Este manual está disponible también en la página web: [www.niceforyou.com](http://www.niceforyou.com).

### SUSTITUCIÓN DE LA BATERÍA

Quando la batería está agotada el transmisor reduce sensiblemente su alcance y la luminosidad del Led. El funcionamiento regular se restablece sustituyendo la batería agotada, respetando la polaridad (Fig. A, B). - **Atención:** las baterías planas contienen sustancias contaminantes y NO deben arrojarse en los residuos comunes (Fig. D). Hay que eliminarlas utilizando los métodos de recogida selectiva previstos por las normativas vigentes locales.

### DECLARACIÓN DE CONFORMIDAD

**NOTA:** El contenido de esta declaración corresponde a aquel de la última revisión disponible - antes de la impresión de este manual - del documento registrado en la sede de Nice S.p.a. En este manual el texto original ha sido readaptado por motivos de impresión.

NICE S.p.a. - via Pezza Alta, 13, Z.I. Rustignè, 31046 Oderzo (TV) Italia, declara que todos los productos de la línea **FLO** (véanse las siglas indicadas en "Modelos de la línea FLO") responden a los requisitos esenciales de la Directiva R&TTE 1999/5/CE. Entre los productos se encuentran aparatos de Telecomunicación, para el uso previsto del aparato. Los productos son fabricados en Clase 1.

Oderzo, 10/06/2010 (Administrador delegado) **Luigi Paro**



**IMPORTANTE:** FLO1R-S/U, FLO2R-S/U, FLO4R-S/U (código para los E.E.U.U.: FCC ID - PML433FRS; código para Canadá: IC - 6140A-433FRS), FLO1R-S/A, FLO2R-S/A, FLO4R-S/A (código para los E.E.U.U.: FCC ID - PML433FRA), leer el declaración siguiente.

This device complies with Part 15 of the FCC Rules and with RSS-210 of Industry Canada. Operation is subject to the following two conditions: (1) this device may not cause harmful interference, and (2) this device must accept any interference received, including interference that may cause undesired operation. Any changes or modifications made to this device without the express permission of the manufacturer may void the user's authority to operate this device.

### CARACTERÍSTICAS TÉCNICAS

• **Frecuencia:** 433.92 MHz  $\pm$  100 KHz; • **Alimentación:** 12V DC, con batería tipo 23A; • **Durabilidad pila:** estimada a 1 año con 10 transmisiones por día; • **Alcance:** estimado en 100  $\pm$  20 m al aire libre y hasta 35 m en interiores; • **Codificación radio:** Flo = fijo a 12 bit; FloR = código en rollo a 52 bit; • **Temperatura de funcionamiento:** de -20°C a +55°C; • **Dimensiones / Peso:** L. 73 x P. 40 x H. 15 mm / 14g.

**NOTAS:** • Todas las características técnicas indicadas se refieren a una temperatura ambiente de 20°C (68°F). • Nice SpA se reserva el derecho de modificar los productos en cualquier momento, manteniendo las mismas funcionalidades y el mismo uso previsto.

