

# Programmation radio des émetteurs SLH

La programmation radio se fait par transmission du code de l'émetteur Maître au récepteur radio puis aux autres émetteurs. Tous les émetteurs SLH sont compatibles entre eux.

## Programmation du récepteur : Auto apprentissage

Cette opération consiste à transmettre à la carte de décodage ou au récepteur RP, le «code d'installation» de l'émetteur Maître\*.

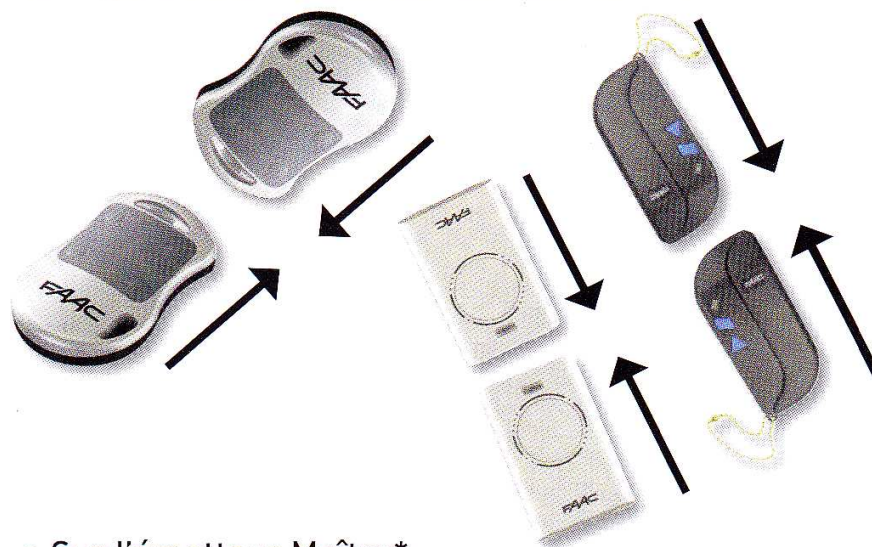


Après avoir connecté et mis sous tension l'installation :

- Prendre l'émetteur Maître\*,
- Appuyer simultanément sur les poussoirs P1 et P2 (cf. figure) et les relâcher lorsque la LED clignote,
- Diriger l'émetteur vers le récepteur,
- Sur la carte réceptrice (RP, Decoder, Minidec), **appuyer et maintenir** le poussoir d'auto apprentissage (Poussoir rond SW1) de sorte que la LED de la carte clignote,
- Tout en maintenant appuyé ce poussoir d'auto-apprentissage, appuyer et **maintenir enfoncé** le bouton de l'émetteur du canal programmé jusqu'à ce que la LED de la carte réceptrice reste allumée pendant 2 secondes

## Programmation des autres émetteurs

Disposer l'émetteur Maître\* face à un autre émetteur (cf. figure : 5 cm MAXIMUM l'un de l'autre).



- Sur l'émetteur Maître\*, appuyer simultanément sur les poussoirs P1 et P2 et les relâcher lorsque la LED clignote,
- Appuyer et maintenir enfoncé le bouton du canal précédemment programmé par auto apprentissage,
- Sur l'émetteur à programmer, appuyer sur le canal à codifier afin de recevoir l'information et attendre que la LED de l'émetteur à codifier s'éteigne après un double clignotement.

NB : La mémorisation du code par la carte de décodage ou le récepteur RP intervient à la deuxième activation consécutive du canal.

\* Emetteur Maître : en appuyant sur une touche quelconque, la led clignote avant de s'allumer avec une lumière fixe. C'est l'émetteur qui donne son code à l'installation ou à d'autres émetteurs.