

TRASMETTITORI ROLLING CODE
ROLLIN CODE TRANSMITTERS
EMETTEURS ROLLING CODE
FUNKSENDER ROLLING CODE
TRANSMISORES ROLLING CODE

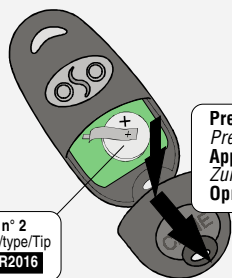
AT

I trasmettitori della serie ATOMO non necessitano di operazioni di codifica!
The ATOMO Series transmitters do not require encoding operations!
Les émetteurs de la série ATOMO n'ont pas besoin d'être codifiés!
Die Funksender der Serie ATOMO müssen nicht codiert werden!
¡Los transmisores de la serie ATOMO no requieren operaciones de codificación!

LED rosso di segnalazione
Signalling red LED
LED rouge de signalisation
Rote Kontrollleuchte
LED rojo de señalización

Premere e scorrere per aprire
Press and slide to open
Appuyer et faire défiler pour ouvrir
Zum Öffnen hier drücken und schieben
Oprimir y desplazar para abrir

n° 2
tipo/type/Tip
CR2016



AT01
monocanal
monochannel
monocanal
Einzelkanal
monocanal

AT02
2 canali
2 channels
2 canaux
2 Kanäle
2 canales

CARATTERISTICHE TECNICHE <i>TECHNICAL CHARACTERISTICS</i> CARACTÉRISTIQUES TECHNIQUES <i>TECHNISCHE DATEN</i> CARACTERÍSTICAS TÉCNICAS	frequenza <i>fréquence</i> frequency <i>Frequenz</i> frecuencia	batterie <i>batteries</i> batteries <i>Batterien</i> baterías	assorbimento in trasmissione <i>current draw in action</i> consommation en transmission <i>Verbrauch beim Senden</i> consumo en transmisión	portata <i>range</i> portée <i>Reichweite</i> alcance	combinazioni codice <i>code combinations</i> combinaisons de code <i>Code kombinationen</i> combinaciones de código	dimensioni/peso <i>dimensions/weight</i> dimensions/poids <i>Abmessungen/gewicht</i> dimensiones/peso
	433.92 MHz	n° 2 3V d.c. Lithium	12 mA	50 ÷ 150 m	4.294.967.296	32 x 68 x 12 mm 16 g

TRASMETTITORI ROLLING CODE
ROLLIN CODE TRANSMITTERS
EMETTEURS ROLLING CODE
FUNKSENDER ROLLING CODE
TRANSMISORES ROLLING CODE

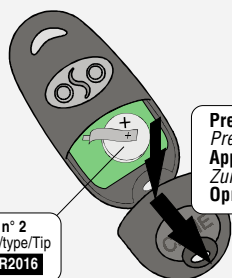
AT

I trasmettitori della serie ATOMO non necessitano di operazioni di codifica!
The ATOMO Series transmitters do not require encoding operations!
Les émetteurs de la série ATOMO n'ont pas besoin d'être codifiés!
Die Funksender der Serie ATOMO müssen nicht codiert werden!
¡Los transmisores de la serie ATOMO no requieren operaciones de codificación!

LED rosso di segnalazione
Signalling red LED
LED rouge de signalisation
Rote Kontrollleuchte
LED rojo de señalización

Premere e scorrere per aprire
Press and slide to open
Appuyer et faire défiler pour ouvrir
Zum Öffnen hier drücken und schieben
Oprimir y desplazar para abrir

n° 2
tipo/type/Tip
CR2016



AT01
monocanal
monochannel
monocanal
Einzelkanal
monocanal

AT02
2 canali
2 channels
2 canaux
2 Kanäle
2 canales

CARATTERISTICHE TECNICHE <i>TECHNICAL CHARACTERISTICS</i> CARACTÉRISTIQUES TECHNIQUES <i>TECHNISCHE DATEN</i> CARACTERÍSTICAS TÉCNICAS	frequenza <i>fréquence</i> frequency <i>Frequenz</i> frecuencia	batterie <i>batteries</i> batteries <i>Batterien</i> baterías	assorbimento in trasmissione <i>current draw in action</i> consommation en transmission <i>Verbrauch beim Senden</i> consumo en transmisión	portata <i>range</i> portée <i>Reichweite</i> alcance	combinazioni codice <i>code combinations</i> combinaisons de code <i>Code kombinationen</i> combinaciones de código	dimensioni/peso <i>dimensions/weight</i> dimensions/poids <i>Abmessungen/gewicht</i> dimensiones/peso
	433.92 MHz	n° 2 3V d.c. Lithium	12 mA	50 ÷ 150 m	4.294.967.296	32 x 68 x 12 mm 16 g