

Remonter et vérifier le bon fonctionnement de la nouvelle combinaison

- 7 Replacer et revisser la plaque après avoir vérifié la présence de tous les ressorts.
- 8 Avant de replacer le boîtier sur la porte, vérifier que le nouveau code fonctionne normalement après avoir appuyé sur la touche C.

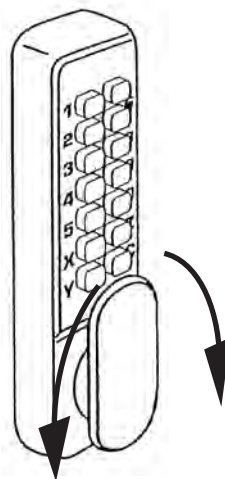
Assurez vous du sens de la porte (cf notice de montage)

Vérifier également le bon fonctionnement de la poignée.

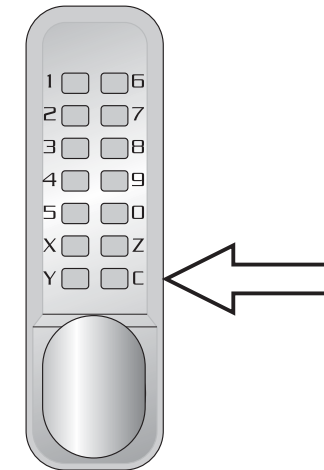


Remonter le boîtier sur la porte

- 9 Après avoir placé le boîtier sur la porte à l'aide des 2 vis prévues en prenant soin d'orienter correctement l'axe (cf notice de montage) et **avant de fermer la porte** vérifier que le nouveau code fonctionne normalement après avoir appuyé sur la touche C ainsi que le bon fonctionnement de la poignée et du pêne.

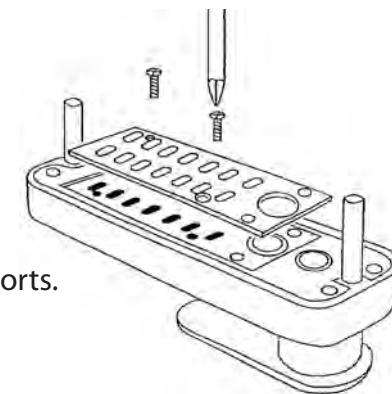


- 1 **Oter le boîtier de la porte**
Dévisser les 2 vis pour enlever le boîtier de la porte
- 2 Appuyer à fond sur la touche C.

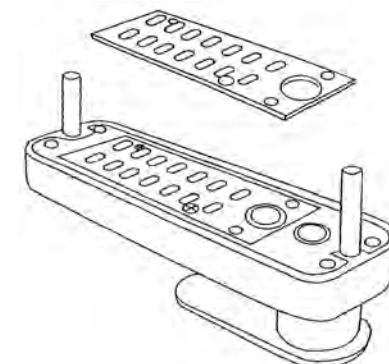


- 3 **Oter la plaque arrière**
Retourner le boîtier à touche et dévisser la plaque arrière.

Manier la plaque avec précaution pour éviter que les ressorts ne tombent puis la poser sur la table sur le coté sans ressorts.



- 4 Apparaissent des têtes de cavaliers, les unes colorées en rouge ou en bleu, une seule autre de couleur neutre (celle de la touche C).

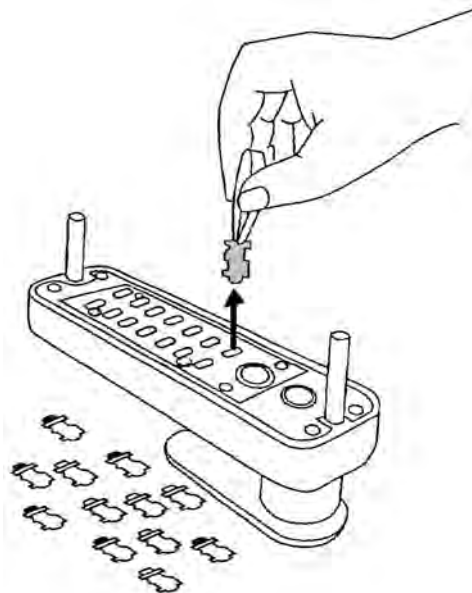


ToKEY500

Changement du code

5 Neutraliser tous les codes

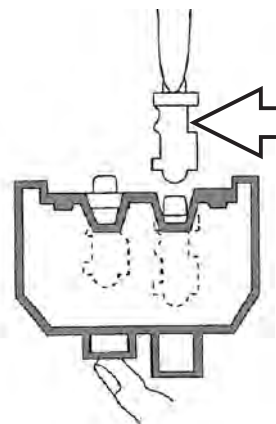
Avec la petite pince, enlever tous les cavaliers rouges et bleus.
Attention : celui en C dont la tête n'est pas colorée doit rester en place



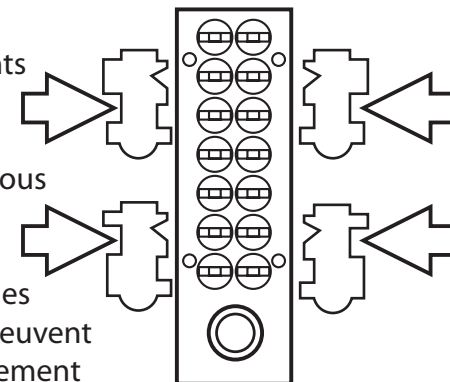
6 Choisir un nouveau code

Placer les cavaliers à têtes rouges dans les logements correspondant aux numéros ou aux lettres choisis.

en respectant le sens d'insertion des cavaliers



Les évidements de forme rectangulaire doivent être tous tournés vers l'extérieur du boîtier sinon les cavaliers ne peuvent pas être totalement rentrés.

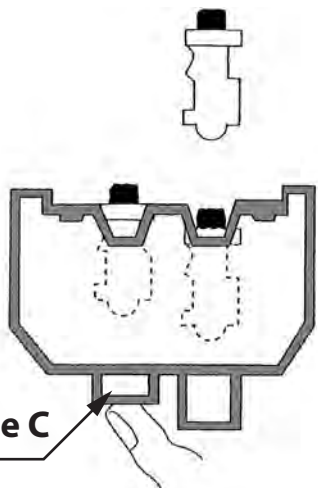


IMPORTANT

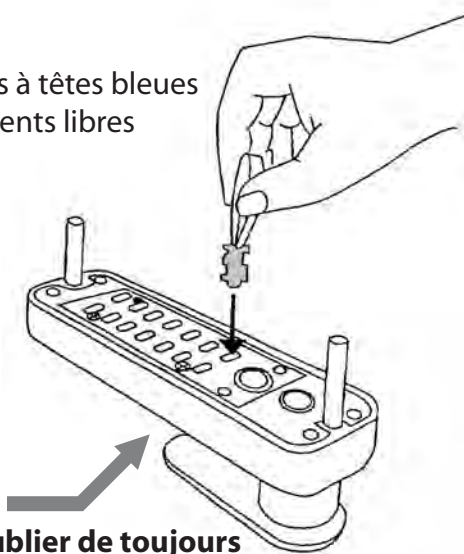
en ôtant ou en plaçant le cavalier, **presser constamment sur la touche C.**

Le boîtier à code serait gravement endommagé en ne prenant pas les précautions ci dessus

Touche C



Placer tous les cavaliers à têtes bleues restant dans les logements libres



Rappel: ne pas oublier de toujours appuyer sur la touche C.