

# KIT PRODUCT TECHNICAL DATASHEET

# KIT BH30/806

Brushless 

Utilisation intensive 

Encodeur numérique 

Fin de course mécanique 



## Compositions KIT BH30/806

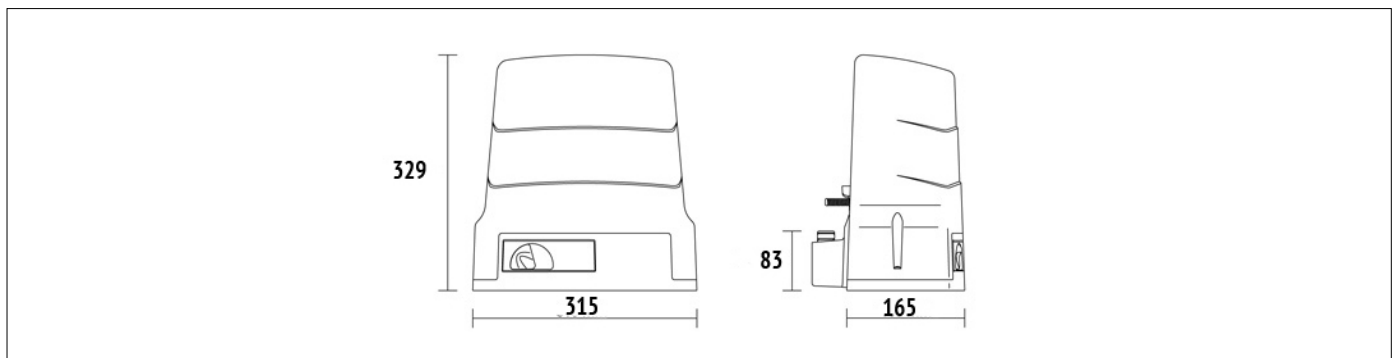
CODE	DESCRIPTION	QUANTITÉ
<b>BH30/804</b>	Motoréducteur électromécanique BRUSHLESS, à basse tension, à utilisation super intensif, avec encodeur natif à bord, irréversible, pour portails coulissants jusqu'à un poids de 1000 kg, contrôle digital B70 incorporée, fin de course magnétique.	1
<b>H93/RX22A/I</b>	Radiorécepteur à 2 canaux à enclenchement 433.92 Mhz (500 codes enregistrables) pour le central de commande serie H70, B70, EDGE et CTRL.	1
<b>SYNUS/2</b>	Radio commande double code (modalité code fixe ou rolling code), 433.92 MHz à 2 canaux, avec fonctionnalité de copie.	2
<b>R90/F4ES</b>	Paire de photocellules d'extérieur synchronisées 24V AC/DC jusqu'à 4 pair.	1
<b>FIFTHY/24</b>	Clignotant LED serie FIFTHY 24V avec antenne intégrée.	1
<b>R99/C/001</b>	Plaque de signalisation "Automatic Opening".	1

## SPÉCIFIQUE TECHNIQUE DU PRODUIT

Max Poids portail	1000 kg
Alimentation ligne	230V AC - 50Hz
Alimentation moteur	24V
Puissance nominale	200W
Fréquence d'utilisation	Utilisation intensive
Poussée	50 - 1000N
Température d'exploitation	-20+55°C
Degré de protection	IP44
Type de moteur	Irréversible
Vitesse de manœuvre	12 m/min (0.20 m/s)
Fin de course	Magnétique

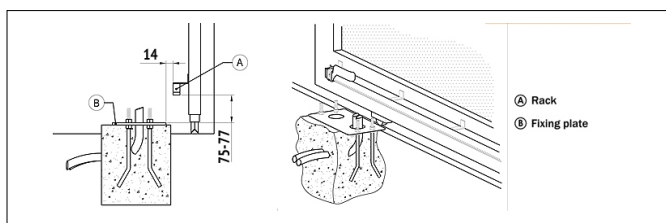
Unité de commande installé à bord	B70/1DC
Encodeur	Encodeur natif numérique + magnétique numérique SENSORED à 4096 PPR
Batteries de secours	Optionnels 2 batteries internes de 12V 1,2 Ah - Optionnels 2 batteries externes de 12V 4,5AH
Type engranage sortant	Z15/mod 4
Cycles de fonctionnement par jour (ouverture / fermeture 24 heures sans arrêt)	1300
Dimensions maximum du produit mm (L x W x H)	315 x 165,8 x 329
Poids du produit emballé (Kg)	13,1
Nombre des articles pour pallet	44

# DIMENSIONS

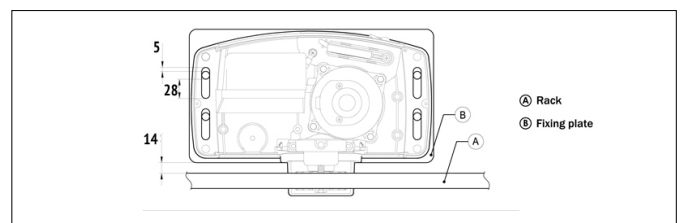


DIMENSIONS

# PRÉDISPOSITIONS



PRÉDISPOSITION POUR UNE INSTALLATION STANDARD



PRÉDISPOSITION POUR UNE INSTALLATION STANDARD

# PRODUITS ACCESSOIRES



**B71/BC**  
Chargeur de batterie pour contrôleur  
brushless numérique B70/1DC.



**BT12V12**  
Batterie 12V 1.2 Ah (1 pc).



**BT12V45**  
Batterie 12V 4.5 Ah (1 pc).



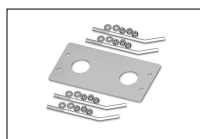
**B71/PBX24/BOX**  
Onduleur hybride version « Network  
Assisted » pour alimenter  
l'automatisme avec fonction chargeur  
de batterie via la connexion aux  
panneaux solaires ou au réseau fixe  
pour alimenter les contrôleurs  
numériques sans balais à 24V DC  
avec tension secteur à 230V AC.



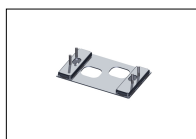
**B71/PBX24/BOX/115**  
Onduleur hybride version « Network  
Assisted » pour alimenter  
l'automatisme avec fonction chargeur  
de batterie via la connexion aux  
panneaux solaires ou au réseau fixe  
pour alimenter les contrôleurs  
numériques sans balais à 24V DC  
avec tension secteur à 115V AC.



**B71/PBX/BOX**  
Onduleur hybride version « Full Solar  
» pour alimenter l'automatisme avec  
fonction chargeur de batterie via la  
connexion aux panneaux solaires  
pour alimenter les contrôleurs  
numériques sans balais.



**KT214**  
Base de fixation avec tendeurs et vis  
pour H30.



**KT214/SC**  
Plaque d'adaptation avec tendeurs et  
vis pour H30.



**KT214/SF**  
Plaque d'adaptation avec tendeurs et  
vis pour H30.



**KT214/SN**  
Plaque d'adaptation avec tendeurs et  
vis pour H30.



**KT221**  
Plaque de fixation rehaussée pour  
H30 (+3,5 cm).



**HT418**  
Boîtier externe sans batteries, pour  
batteries de 4,5 Ah BT12V45.



**HT421**  
Boîtier externe sans batteries, pour  
batteries BT12V45 (4,5 Ah), BT12V70  
(7 Ah) et BT12V120 (12 Ah), jusqu'à  
un maximum de 3 batteries.



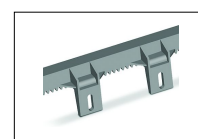
**GA550**  
Crémaillère en acier 22x22x1000  
galvanisé module 4.



**GA551**  
Crémaillère en acier 30x12x1000  
galvanisé module 4 avec écarteurs et  
vis.



**GA554**  
Confection 6 écarteurs (2,5 cm) avec  
vis.



**GA553**  
Crémaillère en nylon module 4 à 6  
fixations L 1000.



**GA557**  
Crémaillère Roger Technology en  
nylon module 4 à 6 fixations L 1000.



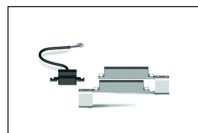
**LT330**  
Kit de transmission par chaîne pour  
série H30 - BH30.



**LT334**  
Pièce de chaîne 1/2" X 5/16" 5  
mètres pour LT330 avec joint.



**LT335**  
joint 1/2" X 5/16" pour pièce de  
chaîne LT334



**MC775**  
Kit fin de course magnétique pour  
central H70/103AC, H70/104AC,  
B70/1DC, B70/1DCHP.