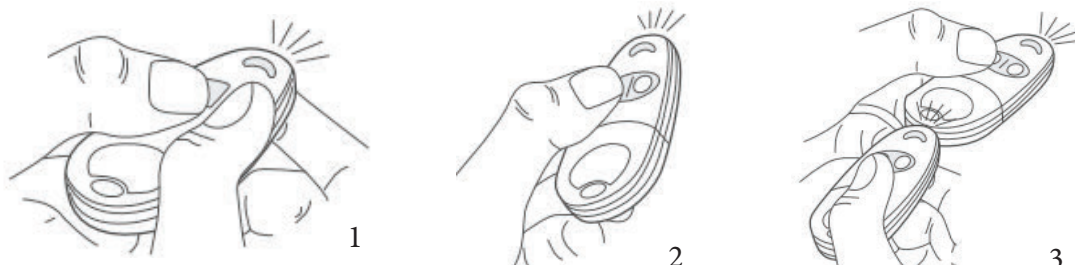


## Programation d'une télécommande CAME TOP 432EV



Programmation de la nouvelle télécommande :

1. Appuyez simultanément sur les deux boutons de la nouvelle télécommande. Après quelques secondes, les diodes se mettent à clignoter lentement, puis plus rapidement. Relâchez les touches à ce moment. (Figure 1)
2. Appuyez sur le bouton que vous souhaitez programmer jusqu'à ce que la lumière de la diode devienne fixe. (Figure 2)
3. Positionnez votre ancienne télécommande au bas de la nouvelle comme indiqué sur la (Figure 3). Appuyez sur le bouton à programmer de l'ancienne télécommande jusqu'à ce que la diode de la nouvelle clignote 3 fois.
4. Votre télécommande est désormais opérationnelle. Répétez l'opération pour les autres boutons si besoin.

En cas de problème :

1. Ouvrez le boîtier de votre récepteur. Il se trouve à proximité de votre motorisation.
2. Sur la carte du récepteur, appuyez sur le bouton
3. Tout en maintenant enfoncé le bouton CH1, appuyez sur le premier bouton de votre nouvelle télécommande. Puis relâchez.
4. Sur la carte du récepteur, appuyez sur le bouton CH2.
5. Tout en maintenant enfoncé le bouton CH2, appuyez sur le deuxième bouton de votre nouvelle télécommande. Puis relâchez.
6. Votre nouvelle télécommande est programmée.